

Workplace Options est leader et pionnier dans le développement du bien-être au travail.

Il intervient sur les thématiques suivantes :

- La prévention des risques psychosociaux et du stress
- La gestion du traumatisme psychologique individuel et collectif
- L'accompagnement au retour à la santé et à la vie active

À chaque étape, les décisions et les investissements sont guidés par le désir de fournir des services d'accompagnement psychologique efficaces et de la plus grande qualité.

Workplace Options répond aux exigences des certifications ISO 9001 et ISO 27001, ce qui démontre leur engagement en termes de service clientèle, d'amélioration continue de leurs services et de sécurité de l'information comme des données.

En collaboration avec  
**WORKPLACE OPTIONS,**

WTW met à votre disposition un service  
d'écoute et de soutien psychologique  
anonyme, confidentiel et accessible

7j/7, 24h/24



### A propos de WTW

Chez WTW (NASDAQ : WTW), nous fournissons des solutions fondées sur les données et sur les compétences de nos experts dans les domaines des Assurances de personnes, du Risque d'entreprise et du Capital Humain. En nous appuyant sur la vision globale et l'expertise locale de nos collaborateurs présents dans 140 pays et marchés, nous vous aidons à affiner votre stratégie, à renforcer la résilience de votre organisation, à motiver votre personnel et à accroître vos performances.

En travaillant main dans la main avec vous, nous identifions des opportunités de succès durable et nous vous offrons la Perspective qui vous fait avancer.

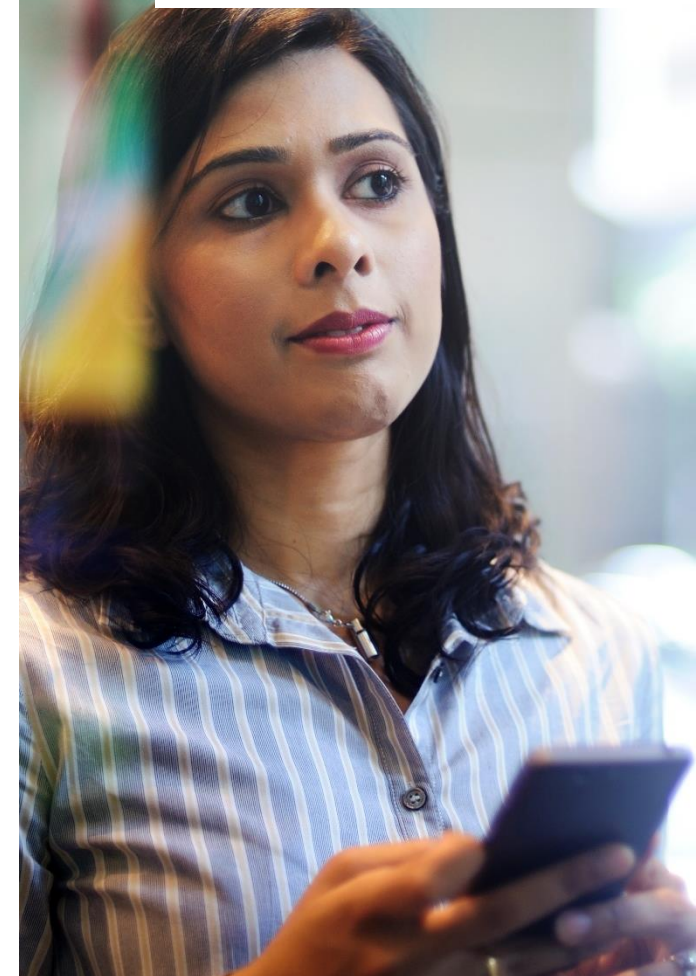
En savoir plus sur [wtwco.com](http://wtwco.com)

Willis Towers Watson France  
Société de courtage d'assurance et de réassurance  
Société par actions simplifiée au capital de 1 432 600 euros. 311 248 637 R.C.S Nanterre.  
N° FR 61311248637

Siège social : Tour Hekla – 52, avenue du Général de Gaulle – 92800 Puteaux  
Tél : 01 41 43 50 00. Télécopie : 01 41 43 55 55. <https://www.wtco.com/fr-FR/>  
Intermédiaire immatriculé à l'ORIAS sous le N° 07 001 707 (<http://www.orias.fr>) Willis Towers  
Watson France est soumis au contrôle de l'ACPR (Autorité de Contrôle Prudentiel et de  
Résolution) - 4 Place de Budapest - CS 92459 - 75436 Paris Cedex 9

## Accompagnement psychologique

Anonyme et confidentiel



En collaboration avec



Attentif au bien-être de vos agents,

WTW vous propose un service

d'**accompagnement psychologique** en

partenariat avec Workplace Options

## Comment utiliser le service ?

Le service est accessible 7j/7 et 24h/24 par téléphone au

0 800 00 67 01

Service & appel  
gratuits



Ou via l'application mobile  
**lconnectYou**  
en saisissant le code 220606



## Qui peut le contacter ?

Vous-même en tant qu'agent ou encadrant,  
sans aucune notion d'arrêt.

## Qu'est-ce que l'écoute et le soutien psychologique ?

Elle permet d'offrir un espace d'écoute, neutre  
et bienveillant, avec des psychologues  
cliniciens, à l'agent qui en ressent le besoin.

Formés aux techniques d'entretien, nos  
psychologues guideront les appelants afin  
qu'ils expliquent les faits et expriment leurs  
émotions.

## Pourquoi utiliser le service ?

Vous pouvez, au cours de votre vie,  
ressentir le besoin d'être écouté et  
accompagné pour dépasser des situations  
personnelles ou professionnelles difficiles ou  
traumatisantes.

Notre service d'accompagnement  
psychologique vous permet d'entrer en  
contact avec un psychologue clinicien afin  
de bénéficier d'une écoute attentive et de  
l'accompagnement d'un spécialiste pour  
vous aider à surmonter vos difficultés  
psychologiques.

