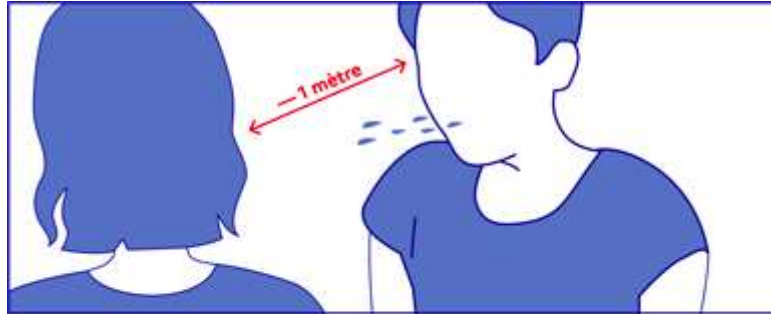




QUE FAIRE SI UN AGENT PRESENTE DES SIGNES ?

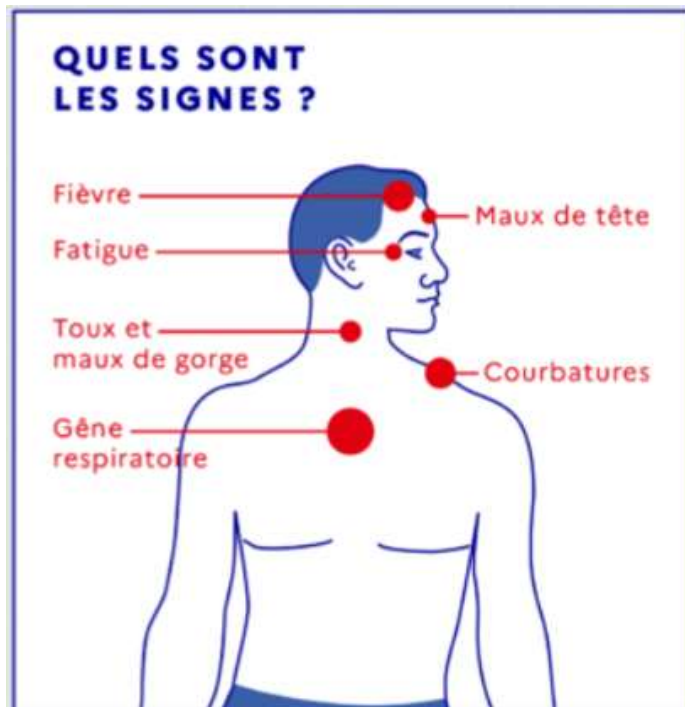
Dans le cadre de votre activité professionnelle, vous êtes face à une **personne présentant des symptômes** évocateurs d'une infection respiratoire provoquée par le Coronavirus.

Comment se transmet-il ?



- 1 Face à face pendant **au moins 15 minutes**
- 2 Par la projection de **gouttelettes**

Quels sont les signes ?





QUE FAIRE SI UN AGENT PRESENTE DES SIGNES ?

Adopter un comportement adapté :

- ✓ Se protéger soi-même,
- ✓ Protéger la victime,
- ✓ Prendre en charge la victime.

Points de vigilance :

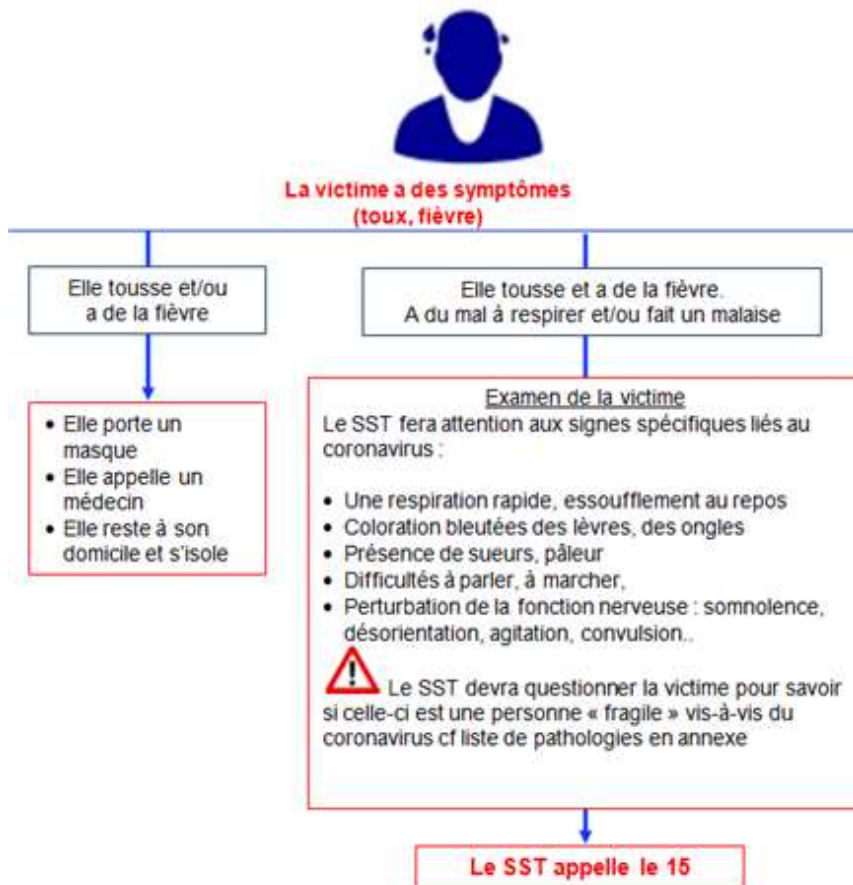
- ✓ **Temps** : Limiter le temps d'exposition
- ✓ **Ecran** : Porter un masque chirurgical ou FFP2 – gants – blouse ou combinaison jetable
- ✓ **Distance** : Garder la distance minimale d'un mètre

Avant d'intervenir

- ✓ Se protéger soi-même,
- ✓ Se frictionner les mains avec du gel hydro-alcoolique avant de mettre un masque FFP2,
- ✓ Porter des gants et des lunettes de protection et, si possible, une combinaison à usage unique,
- ✓ Demander à la victime de se frictionner les mains avec du gel hydro-alcoolique et lui faire porter un masque de protection,
- ✓ Essayer de garder la distance de sécurité d'un mètre et expliquer la raison de cette distance afin que la personne garde son calme,
- ✓ Ne pas se mettre face à la victime pour porter secours, observer et questionner.

Pendant l'intervention

- Isoler la victime des autres personnes,
- Installer la victime en position assise ou semi-assise afin de permettre une meilleure respiration.
- Retirer tout lien pouvant gêner la respiration (ceinture, foulard, bouton...)



**QUE FAIRE SI UN AGENT PRESENTE DES SIGNES ?****Si la victime est inconsciente et ne respire pas, elle est en arrêt cardiaque**

- **Vu le contexte :**
 - Ne pas réaliser d'insufflation,
 - Basculer la tête vers l'arrière,
 - Débuter la réanimation cardio-pulmonaire immédiatement et jusqu'à l'arrivée du défibrillateur et des secours.

Après l'intervention

- Retirer sa blouse à l'envers puis ses gants sur l'envers, se laver les mains, retirer ses lunettes et son masque, se laver les mains (lavage des mains à l'eau et au savon ou friction des mains avec une solution hydro-alcoolique),
- Si non utilisation de vêtement ou d'équipement de protection à usage unique, il conviendra de nettoyer la tenue à 60°C pendant au moins 30 minutes,
- Surveiller l'apparition d'éventuels symptômes.