

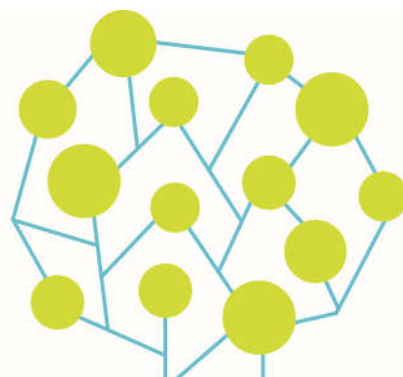
# CONCOURS

BROCHURE D'INFORMATION

## Filière médico-technique

### Catégorie A

**Pédicure-podologue, Ergothérapeute, Psychomotricien,  
Orthoptiste, Technicien de laboratoire médical, Manipulateur  
d'électroradiologie médicale, Préparateur en pharmacie  
hospitalière et Diététicien territorial**



COORDINATION CDG OCCITANIE

## REFERENCES

- Décret n° 2020-1174 du 25 septembre 2020 portant statut particulier du cadre d'emplois des pédicures-podologues, ergothérapeutes, psychomotriciens, orthoptistes, techniciens de laboratoire médical, manipulateurs d'électroradiologie médicale, préparateurs en pharmacie hospitalière et diététiciens territoriaux.
- Décret 2022-1134 du 5 août 2022 fixant les modalités d'organisation du concours pour le recrutement des techniciens paramédicaux territoriaux

## MISSIONS

Les membres du cadre d'emplois exercent, selon leur spécialité de recrutement, les activités de rééducation ou les activités médico-techniques dans les conditions suivantes :

**Les pédicures-podologues** exercent les activités de leur profession conformément aux dispositions de l'article L. 4322-1 du code de la santé publique et accomplissent les actes professionnels mentionnés aux articles R. 4322-1 et D. 4322-1-1 du même code ;

**Les ergothérapeutes** exercent les activités de leur profession conformément aux dispositions de l'article L. 4331-1 du code de la santé publique et accomplissent les actes professionnels mentionnés à l'article R. 4331-1 du même code ;

**Les psychomotriciens** exercent les activités de leur profession conformément aux dispositions des articles L. 4332-1 et suivants du code de la santé publique et accomplissent les actes professionnels mentionnés à l'article R. 4332-1 du même code ;

**Les orthophonistes** exercent les activités de leur profession conformément aux dispositions de l'article L. 4341-1 du code de la santé publique et accomplissent les actes professionnels mentionnés aux articles R. 4341-1 à R. 4341-4 du même code ;

**Les manipulateurs d'électroradiologie médicale** exercent les activités de leur profession conformément aux dispositions de l'article L. 4351-1 du code de la santé publique et accomplissent les actes professionnels mentionnés aux articles R. 4351-1 à R. 4351-6 du même code.

**Les techniciens de laboratoire médical** exercent les activités de leur profession conformément aux dispositions de l'article L. 4352-1 du code de la santé publique ;

**Les préparateurs en pharmacie hospitalière** exercent les activités de leur profession conformément aux dispositions de l'article L. 4241-13 du code de la santé publique ;

**Les diététiciens** exercent les activités de leur profession conformément aux dispositions de l'article L. 4371-1 du code de la santé publique.

## CONDITIONS GÉNÉRALES POUR DE FONCTIONNAIRE

Ces conditions sont au nombre de 5 :

1. posséder la nationalité française ou celle de l'un des autres États membres de l'Union européenne ou d'un autre État partie à l'accord sur l'Espace économique européen,
2. jouir de ses droits civiques dans l'État dont on est ressortissant,
3. ne pas avoir subi une condamnation incompatible avec l'exercice des fonctions,
4. être en position régulière au regard des obligations de service national de l'État dont on est ressortissant,
5. remplir les conditions d'aptitude physique exigées pour l'exercice des fonctions.

## CONDITIONS D'ACCES AU CONCOURS

Le concours sur titres avec épreuve est ouvert par spécialité :

Le concours dans la spécialité « **pédicure-podologue** » est ouvert aux candidats titulaires soit du titre de formation mentionné à l'article L. 4322-3 du code de la santé publique, soit d'une autorisation d'exercer la profession de pédicure-podologue délivrée en application de l'article L. 4322-4 du même code ;

Le concours dans la spécialité « **ergothérapeute** » est ouvert aux candidats titulaires soit du titre de formation mentionné à l'article L. 4331-3 du code de la santé publique, soit d'une des autorisations d'exercer la profession d'ergothérapeute délivrée en application des articles L. 4331-4 ou L. 4331-5 du même code ;

Le concours dans la spécialité « **psychomotricien** » est ouvert aux candidats titulaires soit du titre de formation mentionné à l'article L. 4331-3 du code de la santé publique, soit d'une des autorisations d'exercer la profession de psychomotricien délivrée en application des articles L. 4332-4 ou L. 4332-5 du même code ;

Le concours dans la spécialité « **orthoptiste** » est ouvert aux candidats titulaires soit d'un titre de formation mentionné à l'article L. 4342-3 du code de la santé publique, soit d'une autorisation d'exercer la profession d'orthoptiste délivrée en application de l'article L. 4342-4 du même code ;

Le concours dans la spécialité « **manipulateur d'électroradiologie médicale** » est ouvert aux candidats titulaires soit d'un titre de formation mentionné aux articles L. 4351-3 et L. 4351-5 du code de la santé publique, soit d'une autorisation d'exercer la profession de manipulateur d'électroradiologie médicale délivrée en application de l'article L. 4351-4 du même code.

Le concours ouvert dans la spécialité « **technicien de laboratoire médical** » est accessible aux candidats titulaires soit d'un titre de formation mentionné aux articles L. 4352-2 et L. 4352-3 du code de la santé publique, soit d'une autorisation d'exercer la profession de technicien de laboratoire médical délivrée en application de l'article L. 4352-6 du même code ;

Le concours ouvert dans la spécialité « **préparateur en pharmacie hospitalière** » est accessible aux candidats titulaires soit du titre de formation mentionné à l'article L. 4241-13 du code de la santé publique, soit d'une autorisation d'exercer la profession de préparateur en pharmacie hospitalière délivrée en application de l'article L. 4241-14 du même code ;

Le concours ouvert dans la spécialité « **diététicien** » est accessible aux candidats titulaires soit du titre de formation mentionné à l'article L. 4371-3 du code de la santé publique, soit d'une autorisation d'exercer la profession de diététicien délivrée en application de l'article L. 4371-4 du même code.

## NATURE DE L'ÉPREUVE

### ÉPREUVE D'ADMISSION

Entretien ayant pour point de départ un exposé du candidat sur sa formation, son parcours et son projet professionnels, permettant au jury d'apprécier sa capacité à s'intégrer dans l'environnement professionnel territorial au sein duquel il est appelé à travailler, sa motivation et son aptitude à exercer les missions dévolues aux membres du cadre d'emplois (durée : 25 minutes dont dix minutes au plus d'exposé).

Il est attribué à l'épreuve une note de 0 à 20.

Un candidat ne peut être déclaré admis si la note obtenue à l'épreuve est inférieure à 10 sur 20.

Tout candidat qui ne participe pas à l'épreuve obligatoire est éliminé.

**Ariège  
CDG 09**

10 rue Germain Authié  
09000 FOIX  
05 34 09 32 40  
[www.cdg09.fr](http://www.cdg09.fr)

**Aude  
CDG 11**

Maison des Collectivités  
85 Avenue Claude Bernard  
CS 60050  
11890 CARCASSONNE CEDEX  
04 68 77 79 79  
[www.cdg11.fr](http://www.cdg11.fr)

**Aveyron  
CDG 12**

Immeuble « Le Sériat »  
10 Faubourg Lo Barry  
Saint Cyrice Etoile  
12000 RODEZ  
05 65 73 61 60

**Gard  
CDG 30**

183 Chemin du Mas Coquillard  
30900 NIMES  
04 66 38 86 98 ou  
04 66 38 86 85  
[www.cdg30.fr](http://www.cdg30.fr)

**Haute-Garonne  
CDG 31**

590 Rue Buissonnière  
CS 37666  
31676 LABEGE CEDEX  
05 81 91 93 00  
[www.cdg31.fr](http://www.cdg31.fr)

**Gers  
CDG 32**

4 Place du Maréchal Lannes  
BP 80002  
32001 AUCH CEDEX  
05 62 60 15 00  
[www.cdg32.fr](http://www.cdg32.fr)

**Hérault  
CDG 34**

Parc d'activités d'Alco  
254 rue Michel Teule  
34184 MONTPELLIER CEDEX 4  
04 67 04 38 81  
[www.cdg34.fr](http://www.cdg34.fr)

**Lot  
CDG 46**

12 Avenue Charles Pillat  
46090 PRADINES  
05 65 23 00 95  
[www.cdg46.fr](http://www.cdg46.fr)

**Lozère  
CDG 48**

11 boulevard des Capucins  
48000 MENDE  
04 66 65 30 03  
[www.cdg48.fr](http://www.cdg48.fr)

**Hautes-Pyrénées  
CDG 65**

13 rue Emile Zola  
65600 SEMEAC  
05 62 38 92 50  
[www.cdg65.fr](http://www.cdg65.fr)

**Pyrénées-Orientales  
CDG 66**

Centre del Mon - BP 901  
35 boulevard Saint-Assiscle  
66020 PERPIGNAN CEDEX  
04 68 34 88 66  
[www.cdg66.fr](http://www.cdg66.fr)

**Tarn  
CDG 81**

188 rue de Jarlard  
81000 ALBI  
05 63 60 16 50  
[www.cdg81.fr](http://www.cdg81.fr)

**Tarn-et-Garonne  
CDG 82**

23 Bd Vincent Auriol  
82000 MONTAUBAN  
05 63 21 62 00  
[www.cdg82.fr](http://www.cdg82.fr)



## COORDINATION RÉGIONALE DES CENTRES DE GESTION DE LA FONCTION PUBLIQUE TERRITORIALE D'OCCITANIE

