

# EXAMEN PROFESSIONNEL

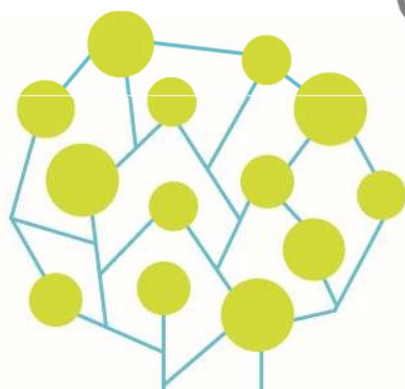
## Avancement de grade

BROCHURE D'INFORMATION

Filière administrative

Catégorie C

Adjoint administratif territorial principal de  
2<sup>ème</sup> classe



## REFERENCES

- Décret n° 2006-1690 du 22 décembre 2006 portant statut particulier du cadre d'emplois des adjoints administratifs territoriaux.
- Décret n° 2007-109 du 29 janvier 2007 fixant les modalités d'organisation des concours pour le recrutement des adjoints administratifs territoriaux de 1<sup>ère</sup> classe
- Décret n° 2016-596 du 12 mai 2016 relatif à l'organisation des carrières des fonctionnaires de catégorie C de la fonction publique territoriale.

## MISSIONS

Les adjoints administratifs territoriaux sont chargés de tâches administratives d'exécution, qui supposent la connaissance et comportent l'application de règles administratives et comptables.

Les adjoints administratifs territoriaux peuvent être chargés d'effectuer divers travaux de bureautique et être affectés à l'utilisation des matériels de télécommunication, d'effectuer des enquêtes administratives et établir des rapports nécessaires à l'instruction de dossiers, de placer les usagers d'emplacements publics, calculer et percevoir le montant des redevances exigibles de ces usagers.

Lorsqu'ils relèvent des grades d'avancement, les adjoints administratifs territoriaux assurent plus particulièrement les fonctions d'accueil et les travaux de guichet, la correspondance administrative et les travaux de comptabilité.

Ils peuvent participer à la mise en oeuvre de l'action de la collectivité dans les domaines économique, social, culturel et sportif.

Ils peuvent être chargés de la constitution, de la mise à jour et de l'exploitation de la documentation ainsi que de travaux d'ordre.

Ils peuvent centraliser les redevances exigibles des usagers et en assurer eux-mêmes la perception.

Ils peuvent être chargés d'assurer la bonne utilisation des matériels de télécommunication.

Ils peuvent être chargés du secrétariat de mairie dans une commune de moins de 2 000 habitants.

Ils peuvent se voir confier la coordination de l'activité d'adjoints administratifs territoriaux du premier grade

## CONDITIONS D'ACCES A L'EXAMEN PROFESSIONNEL

Ouvert aux adjoints administratifs territoriaux ayant atteint le 4<sup>ème</sup> échelon et comptant au moins trois ans de services effectifs dans ce grade ou dans un grade d'un autre corps ou cadre d'emplois de catégorie C doté de la même échelle de rémunération, ou dans un grade équivalent si le corps ou cadre d'emplois d'origine est situé dans une échelle de rémunération différente ou n'est pas classé en catégorie C.

Les candidats peuvent subir les épreuves de l'examen au plus tôt un an avant la date à laquelle ils doivent remplir les conditions d'inscription sur le tableau d'avancement.

## NATURE DES EPREUVES

### EPREUVE ECRITE

Une épreuve écrite à caractère professionnel, portant sur les missions incombant aux membres du cadre d'emplois.

Cette épreuve consiste, à partir de documents succincts remis au candidat, en trois à cinq questions appelant des réponses brèves ou sous forme de tableaux et destinées à vérifier les capacités de compréhension du candidat et son aptitude à retranscrire les idées principales des documents.

(durée : une heure trente ; coefficient 2).

### EPREUVE ORALE

Un entretien destiné à permettre d'apprécier l'expérience professionnelle du candidat, sa motivation et son aptitude à exercer les missions qui lui seront confiées. Cet entretien débute par une présentation par le candidat de son expérience professionnelle sur la base d'un document retraçant son parcours professionnel et suivie d'une conversation. Ce document, établi conformément au modèle fixé par arrêté du ministre chargé des collectivités locales, est fourni par le candidat au moment de son inscription et remis au jury préalablement à l'épreuve.

(durée : quinze minutes dont cinq minutes au plus d'exposé ; coefficient 3).

Peuvent seuls être autorisés à se présenter à l'épreuve orale les candidats, ayant obtenu une note égale ou supérieure à 5 sur 20 à l'épreuve écrite.

Il est attribué à chaque épreuve une note de 0 à 20. Chaque note est multipliée par le coefficient correspondant.

L'épreuve écrite est anonyme et fait l'objet d'une double correction.

Un candidat ne peut être déclaré admis si la moyenne de ses notes est inférieure à 10 sur 20.

Tout candidat absent à une épreuve obligatoire est éliminé.

### **Ariège CDG 09**

10 rue Germain Authié  
09000 FOIX  
05 34 09 32 40  
[www.cdg09.fr](http://www.cdg09.fr)

### **Aude CDG 11**

Maison des Collectivités  
85 Avenue Claude Bernard  
CS 60050  
11890 CARCASSONNE  
CEDEX  
04 68 77 79 79  
[www.cdg11.fr](http://www.cdg11.fr)

### **Aveyron CDG 12**

Immeuble « Le Sérial »  
10 Faubourg Lo Barry,  
Saint Cyrice Etoile  
12000 RODEZ  
05 65 73 61 60

### **Gard CDG 30**

183 Chemin du Mas Coquillard  
30900 NIMES  
04 66 38 86 98 ou  
04 66 38 86 85  
[www.cdg30.fr](http://www.cdg30.fr)

### **Haute-Garonne CDG 31**

590 Rue Buissonnière  
CS 37666  
31676 LABEGE CEDEX  
05.81.91.93.00  
[www.cdg31.fr](http://www.cdg31.fr)

### **Gers CDG 32**

4 Place du Maréchal Lannes  
BP 80002  
32001 AUCH CEDEX  
05 62 60 15 00  
[www.cdg32.fr](http://www.cdg32.fr)

### **Hérault CDG 34**

Parc d'activités d'Alco  
254 rue Michel Teule  
34184 MONTPELLIER CEDEX 4  
04 67 04 38 81  
[www.cdg34.fr](http://www.cdg34.fr)

### **Lot CDG 46**

12 Avenue Charles Pillat  
46090 PRADINES  
05 65 23 00 95  
[www.cdg46.fr](http://www.cdg46.fr)

### **Lozère CDG 48**

11 boulevard des Capucins  
48000 MENDE  
04 66 65 30 03  
[www.cdg48.fr](http://www.cdg48.fr)

### **Hautes-Pyrénées CDG 65**

13 rue Emile Zola  
65600 SEMEAC  
05 62 38 92 50  
[www.cdg65.fr](http://www.cdg65.fr)

### **Pyrénées-Orientales CDG 66**

Centre del Mon - BP 901  
35 boulevard Saint-Assisclé  
66020 PERPIGNAN CEDEX  
04 68 34 88 66  
[www.cdg66.fr](http://www.cdg66.fr)

### **Tarn CDG 81**

188 rue de Jarlard  
81000 ALBI  
05 63 60 16 50  
[www.cdg81.fr](http://www.cdg81.fr)

### **Tarn-et-Garonne CDG 82**

23 Bd Vincent Auriol  
82000 MONTAUBAN  
05 63 21 62 00  
[www.cdg82.fr](http://www.cdg82.fr)



## COORDINATION RÉGIONALE DES CENTRES DE GESTION DE LA FONCTION PUBLIQUE TERRITORIALE D'OCCITANIE

